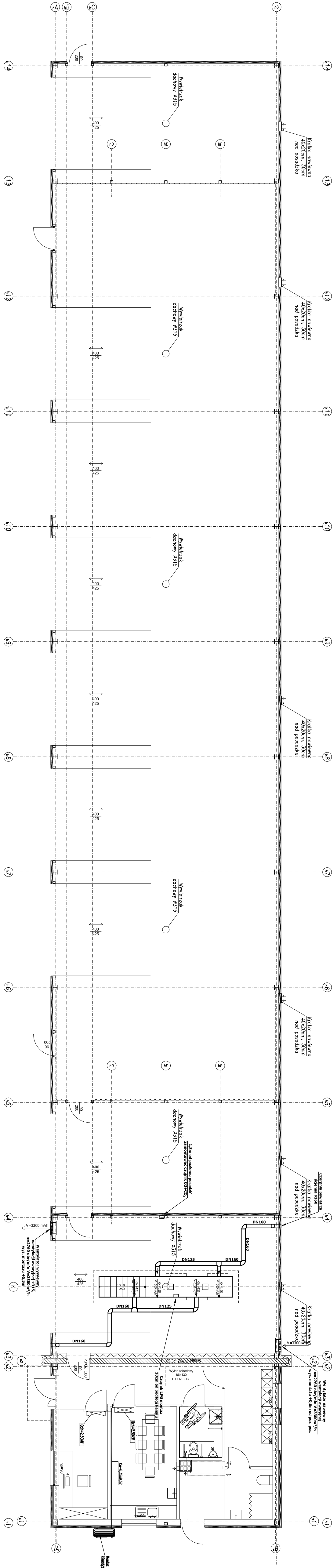


RZUT PARTERU WENTYLACJI
SKALA 1:100



ZESTAWIENIE POWIERZCHNI CZEŚĆ SOCJALNA		
Nr Pom.	Nazwa pom.	Powierzchnia m ²
0.01	KORYTARZ	12,85
0.02	SZATNIA	9,3
0.03	ŁAZIENKA	4,5
0.04	POMESZCZENIE GOSPODARSTWA	4,7
0.05	WC	4,1
0.06	POMESZCZENIE SOCJALNE	14,1
0.07	POMESZCZENIE KIEROWNIA	9,75
POWIERZCHNIA UŻYTKOWA [A]		59,3

Nr Pom.	Nazwa pom.	Rodzaj posadzki	Powierzchnia m ²
0.08	HALA MAGAZYNOWA Z KANAŁEM	POSADZKA PRZEW.	60,6
0.09	HALA MAGAZYNOWA	POSADZKA PRZEW.	48,0
0.10	HALA MAGAZYNOWA	POSADZKA PRZEW.	359,7
0.10	HALA MAGAZYNOWA	POSADZKA PRZEW.	51,0
	POWIERZCHNIA UŻYTKOWA [B]		549,3

Inwestor			
Powiat Biłgorajski, ul. T.Kościuszki 94, 23-400 Biłgoraj			
Temat	BUDOWA BUDYNKU USŁUGOWO-MAGAZYNOWEGO ORAZ RAMPY ZAKŁADOWEJ WRAZ Z NIEZBĘDNIĄ INFRASTRUKTURĄ TECHNICZNĄ		Stadium PT
Nazwa rysunku	RZUT PARTERU I KIMATYZACJI		Branża Sanitarna
Wyszczególnienie	Imię, Nazwisko, Nr uprawnień	Data	Podpis
Projektant	mgr inż. Radosław Zakłakta LUB/0310/PWO5/12	03.2024	Skala 1:100
Sprawdzający	mgr inż. Albert Zając LUB/0282/PWO5/12	03.2024	Nr rys. S9